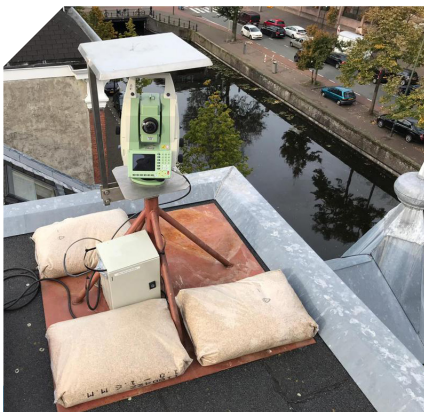


Realtime monitoren vervormingen en trillingen

Geodata & Monitoring

Waar gebouwd wordt bestaat kans op trillingen en vervormingen van naastliggende bouwwerken en objecten. Die trillingen en vervormingen mogen niet te groot worden. Door ze te meten, kan tijdig worden ingegrepen.

Unihorn Geodata en Monitoring werkt samen met Inclinator om vervormingen en trillingen realtime en volledig geautomatiseerd te meten en aan de klant aan te leveren.



Wie zijn wij?

Wij zijn Unihorn, een landelijk opererend onderzoeks-, ontwerp- en adviesbureau, dat oplossingen zoekt voor vraagstukken in de Infrastructuur en Openbare Ruimte.

Vanuit de gedachte dat wat wordt bedacht ook uitvoerbaar en onderhoudbaar moet zijn, zijn wij de verbinding tussen onderzoek, advies, ontwerp en beheer.

Hoe meten we vervormingen?

Met een tachymeter wordt het te bewaken object in 2 assen (hellingsmeting) met een nauwkeurigheid van 0.001 mm/m gemeten. De metingen worden automatisch gecorrigeerd voor temperatuur- en andere atmosferische effecten.

Het inrichten van de meetopstelling gaat snel en eenvoudig. Na het inrichten zijn geen mensen meer nodig.

Hoe meten we trillingen?

Het proces omvat het schouwen van de belendingen, opstellen van een plan van aanpak, het uitvoeren van trillingsmetingen en het valideren van de meetresultaten overeenkomstig SBR Meet- en beoordelingsrichtlijnen Trillingen, deel A (Schade aan gebouwen) en/of deel B (Hinder voor personen).

Unihorn afdeling Geodata & Monitoring is voor dit proces gecertificeerd conform de BRL5023.

Zo bent u verzekerd van een goed en betrouwbaar resultaat.

Wat krijgt u?

De meetresultaten worden in grafiek- en tabelvorm gepresenteerd. De gegevens kunnen automatisch via FTP of e-mail naar uw server worden gestuurd.

Bij het overschrijden van de vooraf ingestelde grenswaarde(n) wordt direct en automatisch een waarschuwing verzonden.



Dataportaal

In het dataportaal worden per project de locatie van de sensors en de meetresultaten in grafiekvorm weergegeven.

Andere publieke databronnen - denk aan temperatuur of luchtvochtigheid - kunnen aan de grafiek worden toegevoegd.

Realtime inzicht

- 24/7 toegang tot alle gegevens
- aanschaf software niet nodig
- exporteren gegevens (csv) mogelijk
- beschikbaar op computer, tablet en mobiele telefoon

Automatische waarschuwing

- melding bij overschrijding grenswaarden
- direct e-mail of sms-bericht

Dataportaal

- sensoroverzicht op kaart
- presentatie klimaatfactoren
- FTP-push gegevens



Vestigingen Medemblik | Capelle aan den IJssel | Oldenzaal
info@unihorn.nl | 0229-547850 | Postbus 58 | 1633 ZH Avenhorn

unihorn.nl

Geodata & Monitoring | Milieu | Ontwerp | Verhardingen | Asset Management