

Geodata & Monitoring

De spil in Infrastructuur, Rail en Bouw

Geodata & Monitoring is de spil binnen de driehoek ontwerp-uitvoering-opdrachtgever.

Met nauwkeurige metingen en de vertaling van ontwerp naar realisatie, ondersteunen wij alle medespelers in de Infrastructuur, Rail en Bouw.

Situatie- en detailmetingen

Wij verzorgen de inmeting en hoogtebepaling in drie dimensies van bestaande situaties zoals een terrein, een weg met aanslui-



Wie zijn wij?

Wij zijn Unihorn, een landelijk opererend onderzoeks-, ontwerp- en adviesbureau, dat oplossingen zoekt voor vraagstukken in de Infrastructuur en Openbare Ruimte.

Vanuit de gedachte dat wat wordt bedacht ook uitvoerbaar en onderhoudbaar moet zijn, zijn wij de verbinding tussen onderzoek, advies, ontwerp en beheer.

tingen, een riool, maar ook de registratie van maten en hoogten van een kunstwerk. We werken metingen geautomatiseerd uit tot 3D AutoCAD tekeningen volgens NLCS.

3D laserscanning

Visualisering en modellering

Met 3D laserscanning worden terreinen, kunstwerken, (spoor)wegen, ruimten, etc. stationair, rijdend, varend of vanuit de lucht ingemeten. Uit de puntenwolk of point cloud maken wij een visualisatie of een model voor het ontwerpen van nieuwe of het aanpassen van bestaande situaties of het vastleggen van situaties voor asset management doeleinden.

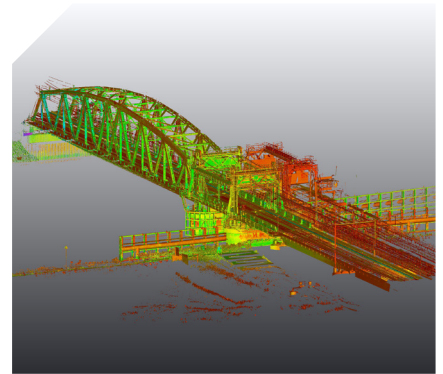
Uitzetten en maatvoering

Bij bouwkundige werkzaamheden varieert ons werk van het uitzetten van rooilijnen tot maatvoering van complexe structuren in de infra of de bouw: van kavel tot as built. Bij civieltechnische projecten verzorgen wij al het denkbare uitzetwerk voor grondwerk, bouw- en woonrijpmaken, wegen, civiele kunstwerken, e.d.

Steeds vaker wordt gebruik gemaakt van machinebesturing. Wij verzorgen de DTM's voor alle merken.

Revisie

Tijdens en na de realisatie van een project verzorgen wij de revisie / as built. De revisiegegevens worden verwerkt in CAD-systemen. Het resultaat: exacte kennis van bouw en ligging van uw voorzieningen. Voor beheerdoeleinden verzorgen wij input voor GIS-systemen (DTB / KernGIS / BGT).



Monitoring (24/7)

Wij meten en registreren bewegingen van bouwwerken, zettingen van grondlichamen maar ook geluid, trillingen, grondwaterstand en -spanning.

Unihorn verzorgt complete meetnetwerken, zo nodig met geautomatiseerde systemen die 24/7 registreren en alarmeren bij overschrijdingen. De rapportage van de metingen stellen wij op maat samen, zodat deze aan al uw (verificatie)eisen voldoet.

Analyse/mutatie GIS bestanden

Het analyseren van GIS-data in de tenderfase levert aantallen en hoeveelheden voor gerichte aanbiedingen. In de uitvoering wordt GIS gebruikt om de verschillende onderdelen inzichtelijk te maken.

Wij passen areaaldata aan de nieuwe situatie aan.

Unihorn beschikt over de software en de kunde om de gegevens in diverse GIS-systemen te verwerken.



Vestigingen Medemblik | Capelle aan den IJssel | Oldenzaal
info@unihorn.nl | 0229-547850 | Postbus 58 | 1633 ZH Avenhorn

unihorn.nl

Geodata & Monitoring | Milieu | Ontwerp | Verhardingen | Asset Management