

3D Laserscanning voor visualisering & modellering

Geodata & Monitoring

Wilt u een bestaande situatie of een object snel en betrouwbaar in beeld hebben?

Denk dan aan 3D laserscanning en modellering.

Toepassingsgebieden

3D laserscanning is in alle situaties toepasbaar, maar het toont zijn meerwaarde vooral op lastig bereikbare, complexe of donkere locaties. Denk aan:

- (on)bebouwd terreinen
- objecten: civieltechnische kunstwer-



Wie zijn wij?

Wij zijn Unihorn, een landelijk opererend onderzoeks-, ontwerp- en adviesbureau, dat oplossingen zoekt voor vraagstukken in de Infrastructuur en Openbare Ruimte.

Vanuit de gedachte dat wat wordt bedacht ook uitvoerbaar en onderhoudbaar moet zijn, zijn wij de verbinding tussen onderzoek, advies, ontwerp en beheer.

- ken, gebouwen, rijksmonumenten, maar ook windmolens, scheepsrompen, opslagtanks en leidingsystemen
- (spoor)wegen en waterlopen met bijbehorende voorzieningen
- besloten ruimten: technische ruimten, parkeergarages, kamers, scheepsruimten

3D laserscanning is ook geschikt voor:

- 0-metingen
- monitoring van deformaties

Wat kun je ermee?

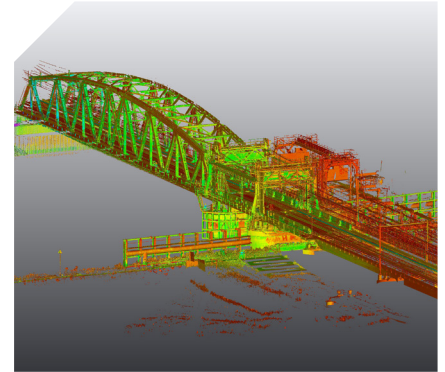
Het resultaat van een 3D laserscan is een puntenwolk of point cloud. Die vormt de basis voor een:

- visualisatie of tekening
- 3D model

van de gescande situatie.

Het resultaat kan worden bewerkt met tools zoals AutoCAD Civil 3D, Revit en Infra-works voor:

- het visualiseren van bestaande situaties en objecten
- het aanpassen van bestaande situaties
- het ontwerpen van nieuwe situaties
- het bepalen van hoeveelheden
- revisie / BIM / Digital Twin
- het vastleggen van situaties en objecten
- asset management doeleinden.



Hoe meten wij?

Afhankelijk van de situatie kiezen wij voor stationaire opnamen of opnamen uitgevoerd vanaf een voertuig, boot, vliegtuig of drone.

Unihorn beschikt over TX8 3D laserscanners van Trimble.

Unihorn is specialist in geodata en monitoring. Wij weten hoe we in welke situatie moeten scannen en welke aanvullende metingen nodig zijn om tot een optimaal resultaat te komen.

Het resultaat leveren we in een gebruikelijk formaat (.las/.laz/ .e57/.pts/.rcp/.rvt/.dwg), andere bestandsformaten zijn ook mogelijk.

Het resultaat

Een snelle en betrouwbare vastlegging van een bestaande situatie of object, geschikt voor verwerking ten behoeve van alle denkbare doeleinden.



Vestigingen Medemblik | Capelle aan den IJssel | Oldenzaal
info@unihorn.nl | 0229-547850 | Postbus 58 | 1633 ZH Avenhorn

unihorn.nl

Geodata & Monitoring | Milieu | Ontwerp | Verhardingen | Asset Management