

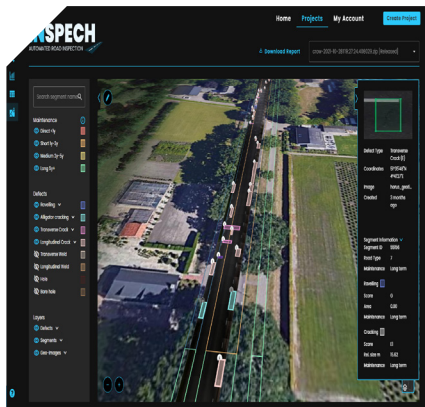
INSPECH

de digitale wegbeheerder

Wegbeheer anno 2022

Wegbeheerders zoeken naar vormen van beheer die aansluiten bij het gedrag van hun wegenareaal en hun manier van beheer.

Toepassing van nieuwe technologie maakt een veel dynamischer beheer dan tot op dit moment mogelijk. Toch gebeurt het beheer van wegen vaak nog steeds volgens inzichten en technieken uit de jaren 80 van de vorige eeuw. Dat kan (veel) beter!



Wie zijn wij?

Wij zijn Unihorn, een landelijk opererend onderzoeks-, ontwerp- en adviesbureau, dat oplossingen zoekt voor vraagstukken in de Infrastructuur en Openbare Ruimte.

Vanuit de gedachte dat wat wordt bedacht ook uitvoerbaar en onderhoudbaar moet zijn, zijn wij de verbinding tussen onderzoek, advies, ontwerp en beheer.

Logisch dat wegbeheerders willen profiteren van de nieuwste technologische toepassingen. De vraag is daarbij: hoe kunnen we het best aansluiten bij de wensen van die beheerders?

Ons antwoord, INSPECH



De digitale inspecteur

In het hart van INSPECH staat de met Artificial Intelligence ontworpen geautomatiseerde wegininspecteur. Deze inspecteur legt op basis van HD-video-opnamen de soort, ernst, omvang en locatie van alle schade op gescande wegen vast. Het resultaat is een consequent uitgevoerde inspectie van alle schade.

De opnamen met schadenotaties zijn overzichtelijk in een online platform, dus 24/7, beschikbaar voor de wegbeheerder. Die beschikt daarmee continu over informatie van de schade aan zijn areaal.

Dynamisch beheer

Maar nog belangrijker, INSPECH biedt de mogelijkheid om per weg de ontwikkeling van schade in de tijd te volgen. Hoe: door opnamen van opeenvolgende perioden over elkaar heen te leggen en te vergelijken. Zo is van elke weg de verandering/achteruitgang in conditie te volgen. Vervolgens kan betrouwbaar worden voorspeld wanneer en waar lokaal, conserverend of groot

onderhoud nodig is. Vanzelfsprekend is dan ook het benodigde onderhoudsbudget van het betreffende areaal te bepalen.

Onze diensten

INSPECH biedt diensten in een online platform voor het:

- beoordelen van wegininspecties
- raadplegen van schadebeelden
- monitoren van schadeontwikkeling
- beheer van wegen

INSPECH voert de inspectie (geautomatiseerd) uit volgens de gangbare methoden en levert de resultaten aan op de gewenste wijze. Daarmee leveren we ook input voor de huidige beheersystemen.

Conclusie

INSPECH monitort en voorspelt het gedrag van uw wegen. Zo kunt u kosteneffectief en op het optimale moment het juiste onderhoud plannen en uitvoeren.

Meer informatie: ga naar www.inspech.nl



Vestigingen Medemblik | Capelle aan den IJssel | Oldenzaal
info@unihorn.nl | 0229-547850 | Postbus 58 | 1633 ZH Avenhorn

unihorn.nl

Geodata & Monitoring | Milieu | Ontwerp | Verhardingen | Asset Management