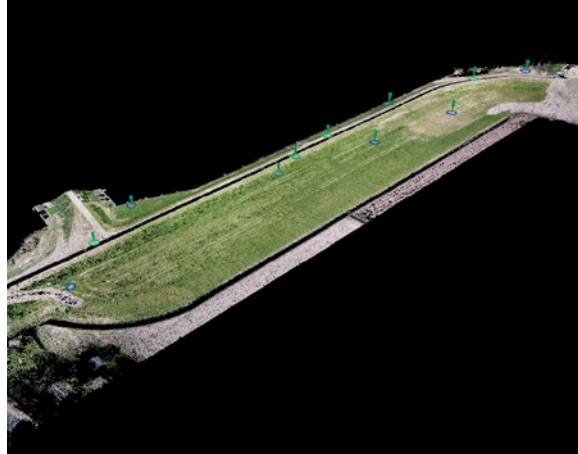


# Geodata & Monitoring

## Spil in de infrastructuur



**'Geodata & Monitoring' is de spil binnen de 'driehoek' ontwerp, uitvoering en opdrachtgever. Met precieze metingen en ontwerpvertaling naar passende 3D-modellen, ondersteunen wij alle medespelers. Van initiatief en het eerste ontwerp tot realisatie en revisie.**

### Situatie- en detailmetingen

Met ons uitgebreide meetsysteem doen we de inmeting en hoogtebepaling in 3D van een terrein, een straat met aansluitingen, dorpel-/puthoogtes of de registratie van maten en hoogtes van een kunstwerk. We werken metingen geautomatiseerd uit tot 3D AutoCAD tekeningen volgens NLCS.

### Uitzetten en maatvoering

Bij bouwprojecten varieert ons werk van het overnemen en uitzetten van rooilijnen tot maatvoering bij grote bouwkundige projecten (van kavel tot DVM). Voor civieltechnische projecten zoals grondwerk, bouw- en woonrijpmaken, wegen, civiele kunstwerken, en dergelijke verzorgen wij al het denkbare uitzetwerk. Daarnaast wordt steeds vaker gebruik gemaakt van machinebesturing. Hiervoor verzorgen wij ook DTM's voor alle merken meetapparatuur.

### Revisie

Tijdens en na de realisatie van een project verzorgen wij de revisie. De revisiegegevens kunnen ook worden verwerkt voor de verschillende GIS-systemen van overheden (DTB/ KernGIS/BGT etc.). Het resultaat: exacte kennis van de ligging van uw voorzieningen.

### Monitoring

Wij meten en registreren (eventuele) bewegingen van bouwwerken en zettingen van onder andere: grondlichamen, geluid en trillingen. Desgewenst verzorgt Unihorn een compleet meet-netwerk, zo nodig met geautomatiseerde systemen die 24/7 registreren en alarmeren bij overschrijdingen. De rapportage van de metingen stellen wij op maat samen, zodat deze aan uw eisen voldoet (verificatie).

### Metingen op en in het water

Unihorn beschikt over lichte en snel inzetbare peilsystemen. We passen zowel handmatige als geautomatiseerde peiltechnieken toe voor het bepalen van waterdiepten, dwarsprofielen en slibdikten. Unihorn heeft een modulair systeem voor peilingen, metingen en inspecties op ondiep of moeilijk toegankelijke wateren.

### Analyseren en muteren van GIS-bestanden

Steeds vaker passen wij areaaldata aan aan de nieuwe situatie. Wij beschikken over de software en de kunde om de gegevens in diverse GIS-systemen te verwerken. GIS wordt ook gebruikt in de tender- en uitvoeringsfase. Het analyseren van GIS-data in de tenderfase levert o.a. aantallen en hoeveelheden voor gerichte aanbiedingen. In de uitvoering wordt GIS gebruikt om de verschillende onderdelen inzichtelijk te maken.

*Wij zijn Unihorn, een landelijk opererend onderzoeks- en adviesbureau, dat oplossingen zoekt voor vraagstukken in de Infrastructuur en de Openbare Ruimte.*

*Vanuit de gedachte dat wat wordt bedacht ook uitvoerbaar en onderhoudbaar moet zijn, zijn wij de verbinding tussen onderzoek, advies, ontwerp en beheer.*



### Vestigingen

Scharwoude  
Capelle aan den IJssel  
Utrecht